

VYTÁPĚNÍ A KLIMATIZACE

7

Tepelná čerpadla vzduch-voda
Dotace na tepelná čerpadla
Solární kolektory
Splitové klimatizace
Multisplitové klimatizace
Konzole ke klimatizacím

NEW NOVINKA

OHŘEV
TUVREŽIM
TOPENÍREŽIM
CHLAZENÍVLASTNÍ
DIAGNOSTIKA

▶ WWBA 9,5 H-B/P

ZÁRUKA
+ZVÝHODNĚNÝ SERVISKotlíkové
dotace

nová

zelená

úsporám

▼ 2 dotační programy

WWBA

TEPELNÁ ČERPADLA VZDUCH – VODA
ON-OFF

- možnost čerpání dotací
- výhodná sazba D57d pro celý dům
- úspora energie
- funkce ohřevu TUV vytápění, chlazení
- Wi-fi ovládání

Tepelné čerpadlo je jednoduchý ekologický systém, který dokáže využívat nízkopotencionální teplotu venkovního prostředí.

U tepelného čerpadla nezajišťuje ohřev elektrická energie, ale teplota venkovního vzduchu. Elektrina slouží pouze k pohonu motoru kompresoru a ventilátoru čerpadla.

Tepelná čerpadla NORDline vzduch – voda jsou kompaktní jednotky, kdy veškeré zařízení určené k ohřevu topné vody je umístěno ve venkovní kompaktní jednotce. Tepelná čerpadla jsou především určena pro zateplené stavby s vakuovými okny.

Tepelné čerpadlo slouží k ohřevu topné vody jak pro radiátory tak i pro podlahové vytápění. Díky možnosti řízení dvou výstupních teplot můžeme jednotku využít k vytápění současně s ohřevem vody.

Kotlíkové
dotacenová
zelená
úsporám

▼ WWBA 9,5 H-B/P

Kotlíkové
dotacenová
zelená
úsporám

▼ WWBA 13,5 H-B-S

Kotlíkové
dotacenová
zelená
úsporám

▼ WWBA 19,5 H-B-S

NORDline

	WWBA 9,5 H-B/P	WWBA 13,5 H-B-S	WWBA 19,5 H-B-S
Typ čerpadla	ON-OFF, vzduch-voda	ON-OFF, vzduch-voda	ON-OFF, vzduch-voda
Třída sezónní energetické účinnosti	A+	A++	A+
P design (kW)	8,01	10,8	13,1
Příkon (kW)	2,46	3,12	4,38
Kompresor	GREE rotační	GREE rotační	HITACHI scroll
Napájení (V / Hz)	220–240 / 1N~50	400 / 3N~50	400 / 3N~50
Výkon (kW) / COP (A7 / W35)	9,41 / 3,82	13,46 / 4,31	18,28 / 4,17
Výkon (kW) / COP (A2 / W35)	8,34 / 3,4	11,76 / 3,72	15,78 / 3,63
Akustický tlak (dB)	58,5	59,9	58,3
Rozměry Š x H x V (cm)	111,5 x 47 x 69	111,9 x 42,5 x 126	111,9 x 42,5 x 126
Oběhové čerpadlo ES 2*	ES2 25/60	ES2 25/70	ES2 25/70
Množství chladiva R32 (kg) **	1,3	2,1	2,6
Přepočet chladiva (GWP 675) (t)	0,88	1,42	1,76
Cena – set TČ s oběhovým čerpadlem	54 880 Kč	95 340 Kč	106 900 Kč

*oběhové čerpadlo je navrženo pro primární okruh tepelného čerpadla s akumulací nádrží ** hermeticky uzavřený systém chladiva. Jednotky obsahují fluorované skleníkové plyny regulované Kjótským protokolem.

- NEW** NOVINKA N6B, N10B
- REŽIM CHLAZENÍ**
- A+** ErP 35 °C
- OHŘEV TUV**
- A+** ErP 55 °C
- DC** INVERTOR
- REŽIM TOPENÍ**
- EVI** KOMPRESOR EVI

STÁTNÍ FOND
ŽIVOTNÍHO PROSTŘEDÍ
ČESKÉ REPUBLIKYKotlíkové
dotace

nová
zelená
úsporám

ZÁRUKA
+ ZVÝHODNĚNÝ
SERVIS

2 dotační programy

N B

TEPELNÉ ČERPADLO VZDUCH – VODA INVERTOR

- 5" barevný display s přesným ovládním na 0,5 °C
- zrychlený čas vytápění/chlazení
- inteligentní odtávání
- nízká hladina hluku
- značkový kompresor Panasonic
- Wi-fi ovládní

Tepelné čerpadlo je jednoduchý ekologický systém, který dokáže využívat nízkopotencionální teplotu venkovního prostředí.

U tepelného čerpadla nezajišťuje ohřev elektrická energie, ale teplota venkovního vzduchu. Elektrína slouží pouze k pohonu motoru kompresoru a ventilátoru čerpadla.

Tepelná čerpadla NORDline vzduch – voda jsou kompaktní jednotky, kdy veškeré zařízení určené k ohřevu topné vody je umístěno ve venkovní kompaktní jednotce. Tepelná čerpadla jsou především určena pro zateplené stavby s vakuovými okny.

Tepelné čerpadlo slouží k ohřevu topné vody jak pro radiátory tak i pro podlahové vytápění. Díky možnosti řízení dvou výstupních teplot můžeme jednotku využít k vytápění současně s ohřevem vody.



N6B

STÁTNÍ FOND
ŽIVOTNÍHO PROSTŘEDÍ
ČESKÉ REPUBLIKYKotlíkové
dotace

nová
zelená
úsporám

▾ dotační kód:
SVT 25907



N10B

STÁTNÍ FOND
ŽIVOTNÍHO PROSTŘEDÍ
ČESKÉ REPUBLIKYKotlíkové
dotace

nová
zelená
úsporám

▾ dotační kód:
SVT 25908



N17B

STÁTNÍ FOND
ŽIVOTNÍHO PROSTŘEDÍ
ČESKÉ REPUBLIKYKotlíkové
dotace

nová
zelená
úsporám

▾ dotační kód:
SVT 24539

NORDline

	N6B	N10B	N17B
Třída sezónní energetické účinnosti ErP (35 °C)	A+++	A++	A++
Třída sezónní energetické účinnosti ErP (55 °C)	A++	A++	A++
Výkon vytápění rozsah (kW)	2,29–8,25	4,7–12,5	7,0–20,5
Příkon vytápění rozsah (kW)	0,63–1,81	1,08–3,44	1,5–6,0
Výkon chlazení rozsah (kW)	1,98–6,1	3,22–11,3	5,5–15,5
Příkon chlazení rozsah (kW)	0,7–2,2	1,27–4,64	1,5–6,0
Typ kompresoru	rotační EVI	rotační EVI	rotační EVI
Značka kompresoru	Panasonic	Panasonic	Panasonic
Frekvence	30–90	30–90	30–90
Napájení (V/Hz)	220–230 / 1N–50	400 / 3N–50	400 / 3N–50
Max. rozběhový proud (A)	13,0	7,6	13,5
Množství chladiva R32 (kg)*	1,3	1,7	2,0
GWP / přepočet CO ₂ (t)	675 / 0,878	675 / 1,15	675 / 1,35
Propojovací potrubí vstup / výstup	1	1	1 ¼"
Akustický tlak (dB)	48	52	55
Rozměry jednotky: Š x H x V (cm)	105,2 x 49 x 80,5	100 x 47 x 91,5	107 x 43,5 x 134
Hmotnost (kg)	90	100	140
Cena	94 240 Kč	117 180 Kč	149 920 Kč

* Jednotky obsahují fluorované skleníkové plyny regulované Kjótským protokolem.

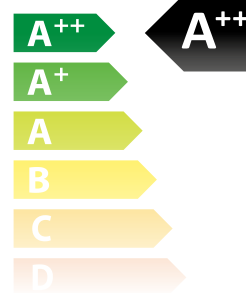
- A⁺** ERP 35 °C*
- A⁺** ERP 55 °C*
- ☀️ REŽIM TOPENÍ
- ❄️ REŽIM CHLAZENÍ



Kotlíkové dotace



2 dotační programy



třída energetické účinnosti

dotační kód: **SVT 23 387**

*ErP 35 °C: energetická třída A+++ pro výstupní teplotu 35 °C
*ErP 55 °C: energetická třída A+ pro výstupní teplotu 55 °C

N8A

TEPELNÉ ČERPADLO VZDUCH – VODA INVERTOR

- přesné ovládání na 0,5 °C
- zrychlený čas vytápění/chlazení
- inteligentní odtávání
- bez namrzání dna jednotky
- ovladač s dotykovou obrazovkou
- značkový kompresor Mitsubishi Electric



realizace

DC Inverter N8A (60 Hz)

Výstupní voda (°C)	Kapacita vytápění (kW)				
	Okolní teplota (°C)				
	-15	-7	2	7	21
35	3,70	4,70	6,30	7,50	12,00
45	3,30	4,30	5,80	6,70	11,00

DC Inverter N8A (60 Hz)

Výstupní voda (°C)	COP				
	Okolní teplota (°C)				
	-15	-7	2	7	21
35	2,30	2,70	3,60	4,10	5,00
45	1,80	2,29	2,80	3,30	4,10

DC Inverter N8A (90 Hz)

Výstupní voda (°C)	Kapacita vytápění (kW)				
	Okolní teplota (°C)				
	-15	-7	2	7	21
35	5,60	7,00	9,30	10,80	15,00
45	5,50	6,70	8,90	10,20	14,00

DC Inverter N8A (90 Hz)

Výstupní voda (°C)	COP				
	Okolní teplota (°C)				
	-15	-7	2	7	21
35	2,20	2,60	3,40	3,90	4,50
45	1,80	2,20	2,70	3,00	3,60

COP: Koeficient výkonu, který vyjadřuje poměr energie vyrobené a energie k tomu spotřebované.

NORDline

N8A

Třída sezónní energetické účinnosti ErP (35 °C)	A+++
Třída sezónní energetické účinnosti ErP (55 °C)	A+
Tepelný výkon (kW)	10,8
Výkon vytápění rozsah (kW)	2,5_11,5
Příkon vytápění rozsah (kW)	0,8_3,4
Chladicí výkon (kW)	8,1
Výkon chlazení rozsah (kW)	2,0_10,0
Příkon chlazení rozsah (kW)	1_3,4
Typ kompresoru	rotační
Značka kompresoru	Mitsubishi Electric
Frekvence	30_90
Napájení (V/Hz)	208-240/50
Výkon elektrického kotle (kW)	3
Max. rozběhový proud (A)	18,0 + 13,7
Typ chladiva / množství (kg)**	R410a/2,4
GWP / přepočít CO ₂ (t)	2088/5,011
Propojovací potrubí vstup/výstup	1"
Akustický tlak (dB)	54
Akustický výkon (dB)	68
Rozměry jednotky: Š x H x V (mm)	98 x 46,5 x 90
Hmotnost (kg)	110
Cena	99 890 Kč

** Jednotky obsahují fluorované skleníkové plyny regulované Kjótským protokolem.

Vyřizujeme DOTACE na tepelná čerpadla **NORDline**



ZDARMA

PŘIPRAVÍME PODKLADY
A PODÁME ŽÁDOST NA ÚŘAD

NEBOJTE SE ZAVOLAT,

+420 602 551 341

DOTACI MŮŽETE ZÍSKAT I VY!



až 71 000 Kč



KOTLÍKOVÉ DOTACE
STÁTNÍ FOND
ŽIVOTNÍHO PROSTŘEDÍ
ČESKÉ REPUBLIKY

až 150 000 Kč

PROČ TEPELNÉ ČERPADLO NORDline?

Tepelná čerpadla NORDline jsou moderní zařízení, díky kterým můžete **pohodlně topit i ohřívat teplou užitkovou vodu** (TUV). Díky tomu, že jde o velmi ekologický princip přeměny energie, můžete na pořízení našich tepelných čerpadel NORDline získat od státu **dotace až ve výši 150 000 Kč**.

- ✓ **Zaručená návratnost Vaší investice**
Tepelná čerpadla NORDline pořídíte za rozumnou cenu a díky dotacím může být Vaše peněženka zatížena ještě méně. Celkové náklady, které zahrnují pořízení i instalaci tepelného čerpadla, jsou u každého různé v závislosti na typu stavby a aktuálním topném systému. Průměrná návratnost investice je 4-6 let.
- ✓ **Tepelné čerpadlo vzduch - voda má řadu výhod**
V našich zeměpisných podmínkách je typ čerpadla vzduch - voda ten nejvhodnější. Díky tomu, že zařízení odebírá energii ze vzduchu, není při instalaci třeba rozkopávat pozemek, ani investovat do nákladného vrtnu. Doba instalace je tak kratší - standardní montáž 2-3 dny, pořizovací náklady nižší a instalovaná zařízení jsou snadno přístupná pro servisní kontroly.
- ✓ **Spolehlivé zařízení s jednoduchým ovládním**
Díky vlastní diagnostice tepelného čerpadla je zajištěn bezpečný a bezproblémový provoz, a to i v extrémně mrazivých dnech pomocí dohřevu. Elektronická řídicí jednotka se stará o automatický chod zařízení. Pro náročnější uživatele je možnost ovládat tepelné čerpadlo nadřazenou ekvitermní regulací. Ovládním je jednoduché, přehledné, s možností nastavení přes internet.
- ✓ **Menší závislost - větší svoboda, více prostoru**
Díky energii z tepelného čerpadla se Váš objekt stane méně závislým na dodávce plynu a elektřiny od velkých společností. Buďte to vy, kdo určuje pravidla a staňte se skutečným pánem ve své domácnosti. Pokud jste před tím topili uhlím či dřevem, s nástupem tepelného čerpadla můžete skladovací prostory uvolnit a nové místo využít, jak si záměříte.

nová

zelená

úsporám



dotlační kód:
SVT 1465

OHŘEV TEPLÉ UŽITKOVÉ VODY
ZDARMA AŽ 250 DNÍ V ROCE



SCM

SOLÁRNÍ VAKUOVÉ KOLEKTORY

▼ SCM 15-58/1800-02

ÚČINNÝ I SE SLUNCEM
ZA MRAKY

Vlastnosti NORDline SCM 15-58/1800-02

Snadná instalace – na místo instalace lze kolektor dopravit po částech a sestavit i ve zhoršených podmínkách, bez námahy.

Účinný provoz i při -30 °C – vakuový systém dokáže díky třívrstvému selektivnímu povrchu ohřívat TUV i při venkovní teplotě -30 °C, samozřejmě při dostatečném slunečním svitu.

Ekologicky šetrný výrobek – celý systém je vyrobený z recyklovatelných materiálů, a proto nezatěžuje životní prostředí odpadem.

Vyměnitelnost – při poškození lze vyměnit pouze nefunkční vakuovou trubici. Pro výměnu trubice není potřeba žádné nářadí a systém se nemusí vypouštět. I po vyjmutí poškozené trubice zůstává kolektor plně funkční.

Nezávislost – každá vakuová trubice pracuje nezávisle na ostatních trubicích v kolektoru.

STANDARDNÍ PRAVIDLO

- roční úspora nákladů – 70 % při ohřevu TUV a 35 % při vytápění
- ohřev TUV zdarma – až 250 dní v roce
- vhodné pro instalace do rodinných i panelových domů
- absorbuje difusní složky slunečního záření (slunce za mraky)

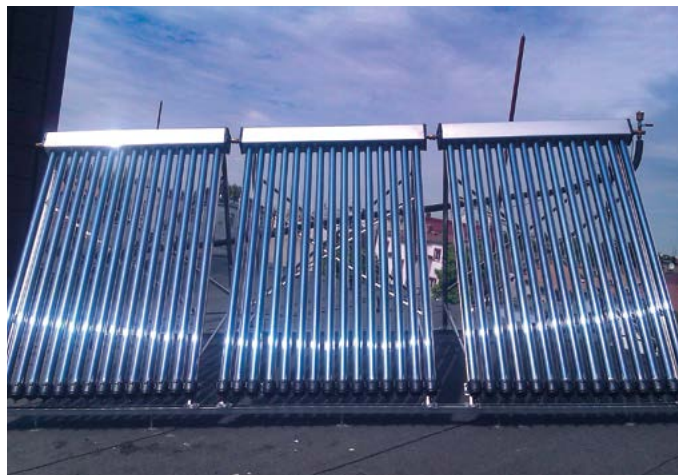
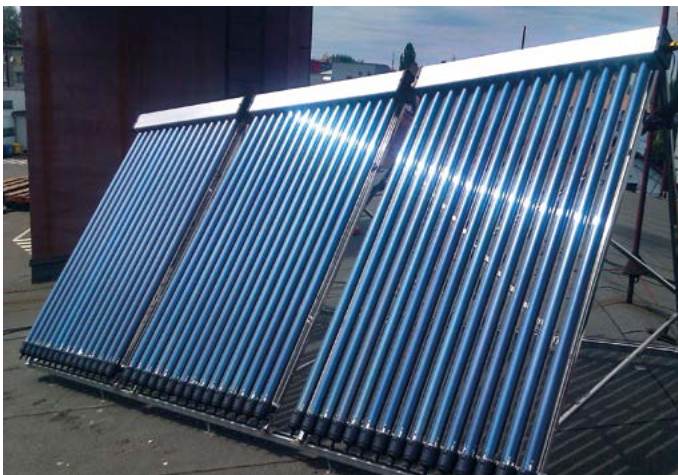


NORDline

SCM 15-58/1800-02

Počet trubic (ks)	15
Minimální životnost kolektoru (roky)	15
Celková plocha (m ²)	2,51
Účinná absorpční plocha (m ²)	1,215
Plocha apertury (m ²)	1,409
Absorpce	96 %
Rozměry kolektoru bez konstrukce Š x H x V (cm)	127 x 13 x 198
Cena	11 548 Kč

Pro uplatnění záruky je nutná montáž certifikovanou společností.



SP 24

ŘÍDICÍ JEDNOTKA PRO SOLÁRNÍ SYSTÉMY

Řídicí jednotka je určena k regulaci jednoduchých solárních systémů, jednotka řídí ohřev bojleru a jeho dohřívání elektrickou spirálou nebo alternativním zdrojem tepla.

Cena 3 006 Kč





▼ NORDline Delfin R32 - vnitřní jednotka



▼ ovladač



▼ venkovní jednotka



Cold Plasma
Ion Generator

Delfin R32

SPLITOVÉ KLIMATIZACE

Klimatizace jsou vybaveny filtrem „Cold Plasma Ion Generator“, který využívá napětí elektricky nabitých (ionizujících) molekul vzduchu. Prach a jiné polétavé částice jsou díky tohoto filtru přitahovány k elektrodě podobně, jako to umí statická elektřina, díky čemuž je vzduch v místnosti čistější a více svěží.

- wifi ovládání (aplikace v CZ jazyce pro vzdálené ovládání klimatizace přes mobilní zařízení)
- tichý provoz 19 dB (A)
- ekologické chladivo R32
- zdravotní filtry
- prosvětlený displej v hlavním panelu
- energetická účinnost A++ / A+
- cold plasma ION generator
- certifikováno TÜV SÜD Czech s.r.o.

KLIMATIZACE NORDline
2 ROKY ZÁRUKA + 10 LET GARANCE
DOSTUPNOSTI NÁHRADNÍCH DÍLŮ



SPÁNKOVÝ
REŽIM



SILNÉ
ODVLHČOVÁNÍ



VLASTNÍ
DIAGNOSTIKA



LED DISPLAY



DĚTSKÁ
POJISTKA



MOBILNÍ
APLIKACE



WI-FI
KONEKTIVITA



I FEEL



ANTI-COLD
AIR



0,5 W V REŽIMU
STANDBY



ČASOVAČ



AUTO
RESTART



TOPENÍ
I PŘI -15 °C



EKOLOGICKÉ
CHLADIVO R32



TURBO



ANTI-KOROZNÍ
OCHRANA



AUTOMATICKÉ
ODMRAŽOVÁNÍ



HODINY



UPOZORNĚNÍ
ČIŠTĚNÍ FILTRŮ



ENERGETICKÁ
TRÍDA



19 dB
VELMI TICHÝ
PROVOZ



KLIMATIZACE NORDline JSOU VHODNÉ PRO ALERGIKY A ASTMATIKY



▼ Klimatizace NORDline v nemocnici



▼ Ukázka instalace venkovní jednotky



NORDline			SMVH09B-2A2A3NG	SMVH12B-3A2A3NG	SMVH18B-4A2A3NG	SMVH24B-5A2A3NG
Chladicí výkon	Nominální	W	2600	3500	5270	6450
	rozsah	W	400-3300	550-4000	1000-6700	1400-7000
Topný výkon	Nominální	W	2800	3650	5500	6600
	rozsah	W	400-4100	600-5130	1100-6800	1500-7900
Sezónní účinnost chlazení	Energ. třída		A++	A++	A++	A++
	SEER		6,7	6,5	6,3	6,4
	Pdesignnc	W	2600	3500	5200	6400
	EER	W/W	3,47	3,47	3,42	3,51
Sezónní účinnost topení	Energ. třída		A+	A+	A+	A+
	SCOP		4	4	4	4
	Pdesignnh	W	2600	3200	5000	6200
	COP		3,76	3,76	3,72	3,77
Příkon	Chlazení	W	750 (150-1430)	1010 (180-1560)	1540 (320-2460)	1840 (380-2800)
		A	3,6	4,8	7	8,9
	Topení	W	745 (180-1550)	970 (220-1800)	1480 (350-2300)	1750 (400-2500)
	A	3,4	4,4	6,3	8,4	
Roční spotřeba	Chlazení/Topení	kWh/a	136/910	188/1120	289/1750	350/2170
El. přívod	Venkovní jednotka	V, Hz, Fáze	220-240, 50, 1	220-240, 50, 1	220-240, 50, 1	220-240, 50, 1
	Jmenovitý proud	A	6,88	7,99	10,2	11,09
	Doporučený jistič	A	10	10	16	16
Hladina akustického tlaku	Vnitřní jednotka	dB (A)	38/34/21/19	40/35/22/20	47/44/31/29	48/44/35/33
	Venkovní jednotka	dB (A)	52	53	55	59
Provozní teplotní rozsah	Topení	°C	-15 až +52	-15 až +52	-15 až +52	-15 až +52
Rozměry (Š x H x V)	Vnitřní jednotka	cm	79,2 x 19,5 x 27,9	85 x 20,3 x 29,1	97,2 x 22,4 x 30,2	108,1 x 24,8 x 32,7
	Venkovní jednotka	cm	83 x 32,5 x 54	83 x 32,5 x 54	89 x 37,2 x 59,8	96 x 39,6 x 70
Hmotnost	Vnitřní jednotka	kg	9	10	13	16
	Venkovní jednotka	kg	29	30	40	43,5
Propojovací potrubí	Kapalina/plyn	mm (")	6,35/9,52 (1/4"/3/8")	6,35/9,52 (1/4"/3/8")	6,35/12,7 (1/4"/1/2")	6,35/15,88 (1/4"/5/8")
	Max. vzdálenost/výška	m	20/10	20/10	25/10	25/10
Naplněno na délku potrubí		m	5	5	5	5
Chladivo R32*	Množství	kg	0,52	0,78	0,93	1,05
	Přepočten GWP 675	t	0,351	0,5265	0,62775	0,70875
Cena bez DPH			16 110 Kč	17 250 Kč	25 090 Kč	28 910 Kč

*Jednotky obsahují fluorované skleníkové plyny regulované Kjótským protokolem.

SEER: Sezónní koeficient energetické efektivity – vyjadřuje poměr energie odebrané klimatizací z vnitřního prostředí a energie k tomu spotřebované v průběhu celého roku.

SCOP: Sezónní koeficient výkonu (sezónní topný faktor) – vyjadřuje poměr energie vyrobené a energie k tomu spotřebované v průběhu celého roku.

COP: Koeficient výkonu, který vyjadřuje poměr energie vyrobené a energie k tomu spotřebované.

EER: Koeficient energetické efektivity, který vyjadřuje poměr energie odebrané klimatizací z vnitřního prostředí a energie k tomu spotřebované.

Ceny jsou doporučené a uvedeny bez DPH, **NEZAHRNÚJÍ RECYKLAČNÍ POPLATEK VE VÝŠI 60 Kč BEZ DPH**. Chyby a omyly v textu a ve vyobrazení jsou vyhrazeny.

KLIMATIZACE ČTYŘCESTNÁ



▼ SCVH12A-A3NA

KLIMATIZACE 360°

▼ SCVH18A-A3NB
SCVH24A-A3NA

- ▼ Možnost ovládat stropní kazetové klimatizace přes mobilní aplikaci použitím nástěnného WIFI ovladače KXWB1. **Cena: 2 230 Kč bez DPH**

KLIMATIZACE NORDline
2 ROKY ZÁRUKA + 10 LET GARANCE
DOSTUPNOSTI NÁHRADNÍCH DÍLŮ

CERTIFIKOVÁNO TÜV SÜD CZECH S.R.O.

SCVH R32

STROPNÍ KAZETOVÁ KLIMATIZACE
ČTYŘCESTNÁ / 360°

Stropní kazetové klimatizace jsou určeny pro chlazení a vytápění větších prostor. Také je možné stropní kazety použít do míst, kde není možnost instalovat nástěnné jednotky.

Jednotky mají výhodu ve velké distribuci chladu nebo tepla ze středu místnosti do všech stran najednou, dochází tak k rovnoměrnému chlazení a topení celých prostor. Svým designem vhodné do bytu, kanceláře, provozovny nebo restaurace.

- digitální LED display • odvlhčování • turbo
- autorestart • spánkový režim • dětská pojistka
- časovač a hodiny • upozornění na čištění filtrů
- režim I Feel (pohodlná regulace teploty)
- vlastní diagnostika • automatické odmrazování
- certifikováno TÜV SÜD Czech s.r.o.

NA OBJEDNÁVKU

- podsvětlení stropní jednotky: modrá barva – chlazení, oranžová – topení



SPÁNKOVÝ
REŽIM



I FEEL



TURBO TURBO



SILNÉ
ODVLHČOVÁNÍ



ANTI-COLD
AIR



ANTI-KOROZNÍ
OCHRANA



VLASTNÍ
DIAGNOSTIKA



AUTO
RESTART



AUTOMATICKÉ
ODMRAZOVÁNÍ



LED
LED DISPLAY



ČASOVAČ



HODINY



DĚTSKÁ
POJISTKA



EKOLOGICKÉ
CHLADIVO R32



UPOZORNĚNÍ
ČIŠTĚNÍ FILTRŮ



NÍZKÉ STARTOVNÍ
NAPĚTÍ



MOBILNÍ
APLIKACE*



WI-FI
KONEKTIVITA*

* Pro jednotky SCVH18A-A3NB a SCVH24A-A3NA s nástěnným WIFI ovladačem KXWB1



- ▼ dálkové ovládání, venkovní a vnitřní jednotky (čtyřcestná nebo 360°)



- ▼ designové podsvětlení stropní jednotky 360° – na objednávku



▼ ukázky instalace vnitřní jednotky

NORDline

			SCVH12A-A3NA	SCVH18A-A3NB	SCVH24A-A3NA
Typ jednotky			Stropní kazeta čtyřčestná	Stropní kazeta 360°	Stropní kazeta 360°
Chladicí výkon	Nominální	W	3500	5200	7000
	rozsah	W	900-4000	1500-5800	2000-7800
Topný výkon	Nominální	W	3500	5200	7000
	rozsah	W	1000-4200	1500-6500	1800-8100
Sezónní účinnost chlazení	Energ. třída		A++	A++	A++
	SEER		6,1	6,1	6,2
	Pdesignc	W	3500	5200	7000
	EER	W/W	3,18	3,56	3,20
Sezónní účinnost topení	Energ. třída		A+	A+	A+
	SCOP		4,0	4,0	4,1
	Pdesignh	W	3000	5000	6500
	COP		3,50	3,91	3,80
Příkon	Chlazení	W	1100 (180-1600)	1460 (250-2400)	2190 (380-2800)
		A	5,4	6,7	10,0
	Topení	W	1000 (220-1650)	1330 (300-2300)	1840 (400-3120)
		A	4,4	6,1	8,4
El. přívod	Venkovní jednotka	V, Hz, Fáze	220-240, 50, 1	220-240, 50, 1	220-240, 50, 1
	Jmenovitý proud	A	7,32	10,65	13,84
	Doporučený jistič	A	10	16	16
Hladina akustického tlaku	Vnitřní jednotka	dB (A)	45/41/39	46/42/39/36	46/42/39/36
	Venkovní jednotka	dB (A)	53	56	56
Provozní teplotní rozsah	Topení	°C	-15 až +52	-15 až +52	-15 až +52
Rozměry (Š x H x V)	Vnitřní jednotka	cm	57 x 57 x 26	84 x 84 x 22,5	84 x 84 x 22,5
	Venkovní jednotka	cm	83 x 32,5 x 54	89 x 37, 2 x 59,8	89 x 37, 2 x 59,8
	Panel vnitřní jednotky	cm	65 x 65 x 2,8	95 x 95 x 6,5	95 x 95 x 6,5
Hmotnost	Vnitřní jednotka / panel	kg	16 / 2,2	27,5 / 8	27,5 / 8
	Venkovní jednotka	kg	30,0	38,0	38,0
Propojovací potrubí	Kapalina/plyn	mm (")	6,35/9,52 (1/4"/3/8")	6,35/12,7 (1/4"/1/2")	6,35/15,9 (1/4"/5/8")
	Max. vzdálenost/výška	m	30/15	30/15	30/15
Naplněno na délku potrubí		m	5	5	5
Chladivo R32*	Množství	kg	0,85	1,05	1,5
	Přepoččet GWP 675	t	0,57375	0,70875	1,01250
Cena bez DPH			32 160 Kč	37 520 Kč	42 040 Kč

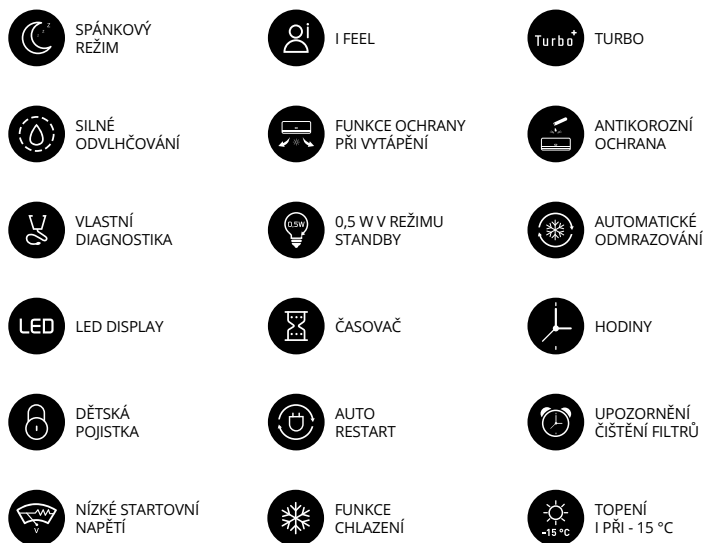


SUV

MULTISPLITOVÉ KLIMATIZACE – VENKOVNÍ JEDNOTKY DELFIN R32

- připojení až 5 vnitřních jednotek – nástěnné jednotky SMVH nebo stropní jednotky SCVH (specifikace viz další strana katalogu)
- jednotky s invertorem
- 4 modely venkovních jednotek o výkonu 5,2 až 12,1 kW
- energetická třída chlazení A++ / topení A+
- vysoká účinnost jednotek a nízká hlučnost
- ekologické chladivo R32
- vysoká efektivita kompresoru (DC Invertor)
- na 1 venkovní jednotku možnost připojení až 5 vnitřních jednotek – výhoda ve větších objektech, kde se tak snižuje počet venkovních jednotek, které jsou potřeba k instalaci klimatizace
- certifikováno TÜV SÜD Czech s.r.o.

KLIMATIZACE NORDline 2 ROKY ZÁRUKA + 10 LET GARANCE DOSTUPNOSTI NÁHRADNÍCH DÍLŮ



NORDline

	SUV2-H18/3CFA-N	SUV3-H24/3CGA-N	SUV4-H28/3CGA-N	SUV5-H42/3CHA-N
Třída energetické účinnosti – chlazení	A++	A++	A++	A+
Třída energetické účinnosti – topení	A+	A+	A+	A+
Výkon chlazení (W)	5 200	7 000	8 200	12 100
Výkon topení (W)	5 200	7 000	8 200	12 100
SEER	6,1	6,1	6,1	5,6
SCOP	4	4	4	4
Hladina akustického tlaku dB (A)	54	55	55	58
Rozměry Š x H x V (cm)	96 x 39,6 x 70	99 x 42,6 x 79	99 x 42,6 x 79	102 x 39,6 x 99,7
Hmotnost (kg)	45	55	60	85
Chladivo / množství (kg)**	R32 / 1,1	R32 / 1,5	R32 / 2,0	R32 / 3,0
Přepočet chladiva (GWP 675) (t)	0,743	1,013	1,35	2,025
Propojovací potrubí (m)*	20	60	70	75
Potrubí 1 trasa / převýšení (m)	10 / 5	20 / 10	20 / 10	25 / 15
Propojovací potrubí (mm)	6,35 x 9,52	6,35 x 9,52	6,35 x 9,52	6,35 x 9,52
	6,35 x 9,52	6,35 x 9,52	6,35 x 9,52	6,35 x 9,52
	-	6,35 x 9,52	6,35 x 9,52	6,35 x 12,7
	-	-	6,35 x 9,52	6,35 x 12,7
	-	-	-	6,35 x 15,9
Naplněno na délku potrubí (m)	10	10	10	30
Cena	25 810 Kč	34 990 Kč	44 510 Kč	61 450 Kč

* Není součástí dodávky.

** Jednotky obsahují fluorované skleníkové plyny regulované Kjótským protokolem.

SEER: Sezónní koeficient energetické efektivnosti – vyjadřuje poměr energie odebrané klimatizací z vnitřního prostředí a energie k tomu spotřebované v průběhu celého roku.
SCOP: Sezónní koeficient výkonu (sezónní topný faktor) – vyjadřuje poměr energie vyrobené a energie k tomu spotřebované v průběhu celého roku.

SMVH R32

MULTISPLITOVÉ KLIMATIZACE
- VNITŘNÍ JEDNOTKY DELFIN



Cold Plasma
Ion Generator

- wifi ovládání (aplikace v CZ jazyce pro vzdálené ovládání klimatizace přes mobilní zařízení)
- Cold plasma • **4 modely vnitřních jednotek o výkonu 2,1 až 5,1 kW** • vnitřní jednotky s invertorem pro využití split i multisplit • digitální LED display • odvlhčování
- turbo • autorestart • spánkový režim • dětská pojistka
- časovač a hodiny • upozornění na čištění filtrů
- režim I Feel (pohodlná regulace teploty)
- certifikováno TÜV SÜD Czech s.r.o.



FUNKCE OCHRANY
PŘI VYTÁPĚNÍ



AUTOMATICKÉ
ODMRAŽOVÁNÍ



WI-FI
KONEKTIVITA



VLASTNÍ
DIAGNOSTIKA



ANTIKOROZNÍ
OCHRANA



MOBILNÍ
APLIKACE



0,5 W V REŽIMU
STANDBY



I FEEL



EKOLOGICKÉ
CHLADIVO R32

NORDline

	SMVH07B-2A2A3NG(I)	SMVH09B-2A2A3NG(I)	SMVH12B-3A2A3NG(I)	SMVH18B-4A2A3NG(I)
Výkon chlazení (W)	2100	2600	3500	5270
Výkon topení (W)	2300	2800	3650	5500
Hlučnost dB (A)	38 / 34 / 21 / 19	38 / 34 / 21 / 19	40 / 35 / 22 / 20	47 / 44 / 31 / 29
Průtok vzduchu (m ³ /h)	480	530	660	850
Rozměry Š x H x V (cm)	79,2 x 27,9 x 19,5	79,2 x 27,9 x 19,5	85 x 29,1 x 20,3	97,2 x 30,2 x 22,4
Hmotnost (kg)	9	9	10	13
Chladivo	R32	R32	R32	R32
Propojovací potrubí - kapalina (mm)	6,35	6,35	6,35	6,35
Propojovací potrubí - plyn (mm)	9,52	9,52	9,52	12,7
Cena	5 610 Kč	5 640 Kč	6 080 Kč	7 430 Kč

SCVH R32

MULTISPLITOVÉ KLIMATIZACE
- STROPNÍ KAZETOVÉ JEDNOTKY DELFIN



▼ klimatizace 360°



▼ klimatizace čtyřcestná

- vnitřní jednotka s invertorem pro multisplit
- možnost ovládání přes WIFI pomocí nástěnného ovladače KXWB1 • digitální LED display • odvlhčování
- turbo • autorestart • spánkový režim • dětská pojistka
- časovač a hodiny • upozornění na čištění filtrů
- režim I Feel (pohodlná regulace teploty)
- vlastní diagnostika • automatické odmrazování
- certifikováno TÜV SÜD Czech s.r.o.

NA OBJEDNÁVKU

- podsvětlení stropní jednotky: modrá barva
- chlazení, oranžová - topení



FUNKCE
OCHRANY
PŘI VYTÁPĚNÍ



ANTIKOROZNÍ
OCHRANA



0,5 W V REŽIMU
STANDBY



LED
LED DISPLAY



SPÁNKOVÝ
REŽIM

KLIMATIZACE NORDline
2 ROKY ZÁRUKA
+ 10 LET GARANCE
DOSTUPNOSTI
NÁHRADNÍCH DÍLŮ

NORDline

	SCVH12A-A3NA(I)	SCVH18A-A3NB(I)	SCVH24A-A3NA(I)
Typ jednotky	Stropní kazeta čtyřcestná	Stropní kazeta 360°	Stropní kazeta 360°
Výkon chlazení (W)	3500	5200	7000
Výkon topení (W)	3500	5200	7000
Akustický tlak dB (A)	45/41/39	46/42/39/36	46/42/39/36
Průtok vzduchu (m ³ /h)	750	1000	1250
Rozměry - tělo Š x H x V (cm)	57 x 57 x 26	84 x 84 x 22,5	84 x 84 x 22,5
Rozměry - panel Š x H x V (cm)	65 x 65 x 2,8	95 x 95 x 6,5	95 x 95 x 6,5
Hmotnost tělo / panel (kg)	16 / 2,2	27,5 / 8	27,5 / 8
Chladivo	R32	R32	R32
Propojovací potrubí - kapalina (mm)	6,35	6,35	6,35
Propojovací potrubí - plyn (mm)	9,52	12,7	15,9
Cena	14 920 Kč	16 960 Kč	18 020 Kč



WI-FI
KONEKTIVITA



MOBILNÍ
APLIKACE

- ▼ Možnost ovládat stropní kazetové klimatizace přes mobilní aplikaci použitím nástěnného WIFI ovladače KXWB1 (pro jednotky SCVH18A-A3NB(I) a SCVH24A-A3NA(I)).
Cena: 2 230 Kč bez DPH

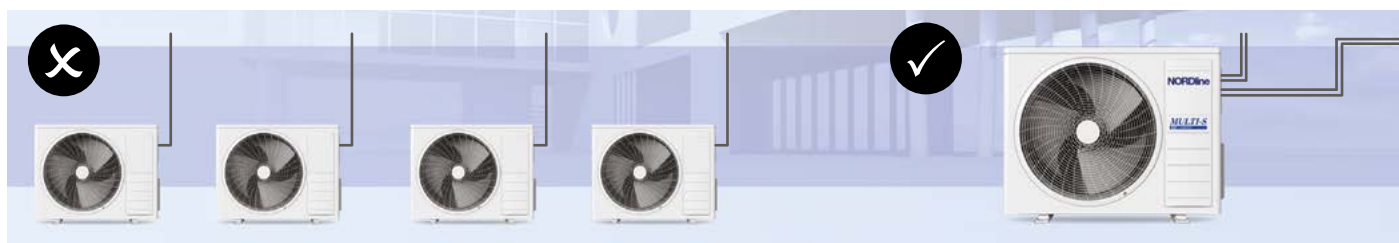
KOMBINACE VNITŘNÍCH A VNĚJŠÍCH JEDNOTEK MULTISPLITOVÝCH KLIMATIZACÍ DELFIN

FLEXIBILITA A ÚSPORA MÍSTA PŘI INSTALACI

- na 1 venkovní jednotku možno připojit až 5 vnitřních jednotek – vhodné pro větší objekty
- možnost samostatného ovládání vnitřních jednotek
- lze postupně doplňovat instalace
- délka potrubí až 75 m
- maximální převýšení mezi vnitřní a venkovní jednotkou je 15 m



Venkovní jednotky SUV	Kombinace vnitřních jednotek										
	1	2		3			4			5	
SUV2-H18	7	7+7	7+9								
	9	7+12	9+9								
	12	9+12	12+12								
SUV3-H24	7+7	7+9	7+7+7	7+7+9	7+7+12						
	7+12	7+18	7+7+18	7+9+9	7+9+12						
	9+9	9+12	7+9+18	7+12+12	9+9+9						
	9+18	12+12	9+9+12	9+9+18	9+12+12						
	12+18	18+18	12+12+12	-	-						
SUV4-H28	7+7	7+9	7+7+7	7+7+9	7+7+12	7+7+7+7	7+7+7+9	7+7+7+12			
	7+12	7+18	7+7+18	7+9+9	7+9+12	7+7+7+18	7+7+9+9	7+7+9+12			
	9+9	7+12	7+9+18	7+12+12	7+12+18	7+7+9+18	7+7+12+12	7+9+9+9			
	9+18	12+12	9+9+9	9+9+12	9+9+18	7+9+9+12	7+9+12+12	9+9+9+9			
	12+18	18+18	9+12+12	9+12+18	9+12+18	9+9+9+12	9+9+12+12	-			
	-	-	12+12+18	-	-	-	-	-	-		
SUV4-H36	7+12	18+24	7+7+7	7+12+24	9+18+24	7+7+7+7	7+7+12+24	9+9+9+12			
	7+18	24+24	7+7+9	7+18+18	12+12+12	7+7+7+9	7+7+18+18	9+9+9+18			
	7+24	-	7+7+12	7+18+24	12+12+18	7+7+7+12	7+9+9+9	9+9+9+24			
	9+9	-	7+7+18	9+9+9	12+12+24	7+7+7+18	7+9+9+12	9+9+12+12			
	9+12	-	7+7+24	9+9+12	12+18+18	7+7+7+24	7+9+9+18	9+9+12+18			
	9+18	-	7+9+9	9+9+18	12+18+24	7+7+9+9	7+9+9+24	9+9+18+18			
	9+24	-	7+9+12	9+9+24	-	7+7+9+12	7+9+12+12	9+12+12+12			
	12+12	-	7+9+18	9+12+12	-	7+7+9+18	7+9+12+18	9+12+12+18			
	12+18	-	7+9+24	9+12+18	-	7+7+9+24	7+9+12+24	12+12+12+12			
	12+24	-	7+12+12	9+12+24	-	7+7+12+12	7+9+18+18	-			
18+18	-	7+12+18	9+18+18	-	7+7+12+18	9+9+9+9	-				
SUV5-H42	7+18	-	7+7+7	7+24+24	12+18+18	7+7+7+7	7+9+9+9	7+18+18+18	7+7+7+7+7	7+7+9+9+18	7+12+12+12+12
	7+24	-	7+7+9	9+9+9	12+18+24	7+7+7+9	7+9+9+12	9+9+9+9	7+7+7+7+9	7+7+9+9+24	9+9+9+9+9
	9+12	-	7+7+12	9+9+12	12+24+24	7+7+7+12	7+9+9+18	9+9+9+12	7+7+7+7+12	7+7+9+12+12	9+9+9+9+12
	9+18	-	7+7+18	9+9+18	18+18+18	7+7+7+18	7+9+9+24	9+9+9+18	7+7+7+7+18	7+7+9+12+18	9+9+9+9+18
	9+24	-	7+7+24	9+9+24	18+18+24	7+7+7+24	7+9+12+12	9+9+9+24	7+7+7+7+24	7+7+9+12+24	9K+9+9+12+12
	12+12	-	7+9+9	9+12+12	-	7+7+9+9	7+9+12+18	9+9+12+12	7+7+7+9+9	7+7+12+12+12	9+9+12+12+12
	12+18	-	7+9+12	9+12+18	-	7+7+9+12	7+9+12+24	9+9+12+18	7+7+7+9+12	7+7+12+12+18	-
	12+24	-	7+9+18	9+12+24	-	7+7+9+18	7+9+18+18	9+9+12+24	7+7+7+9+18	7+9+9+9+9	-
	18+18	-	7+9+24	9+18+18	-	7+7+9+24	7+9+18+24	9+9+18+18	7+7+7+9+24	7+9+9+9+12	-
	18+24	-	7+12+12	9+18+24	-	7+7+12+12	7+12+12+12	9+12+12+12	7+7+7+12+12	7+9+9+9+18	-
	24+24	-	7+12+18	9+24+24	-	7+7+12+18	7+12+12+18	9+12+12+18	7+7+7+12+18	7+9+9+9+24	-
	-	-	7+12+24	12+12+12	-	7+7+12+24	7+12+12+24	9K12+12+24	7+7+7+12+24	7+9+9+12+12	-
	-	-	7+18+18	12+12+18	-	7+7+18+18	7+12+18+18	12+12+12+12	7+7+9+9+9	7+9+9+12+18	-
	-	-	7+18+24	12+12+24	-	7+7+18+24	7+12+18+24	12+12+12+18	7+7+9+9+12	7+9+12+12+12	-

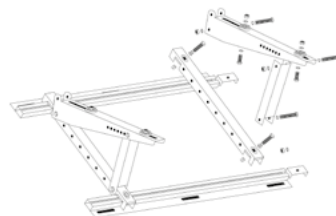


KE KLIMATIZACÍM NORDline MÁME I KONZOLE NA STŘECHU I NA STĚNU

KONZOLE STŘEŠNÍ

Nastavitelná střešní konzole z pozinkované oceli, s konečnou úpravou práškovým lakováním (RAL 9002), je ideální pro uchycení i těch nejtěžších klimatizačních jednotek.

- upevněno ke střeše a ukotveno ke stěně
- nastavitelný sklon 10° až 40°
- dodává se se šrouby, tlumiči vibrací a s montážním návodem

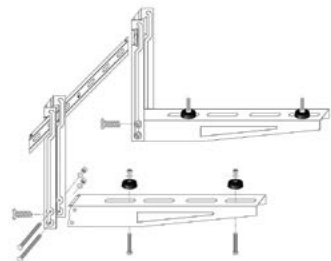


S VÝBĚREM NEJVHODNĚJŠÍ KONZOLE VÁM PORADÍME
VÍCE VARIANT K DISPOZICI (DLE VELIKOSTI, NOSNOSTI APOD.)

KONZOLE NA STĚNU

Univerzální držák klimatizace z galvanicky pozinkované oceli s lakovanou povrchovou úpravou (RAL 9002). Snadná a rychlá instalace s nastavením vzdálenosti.

Dodává se se zabudovanou vodováhou, upevňovacími šrouby, podložkami, tlumiči vibrací a inovativním nastavitelným zadním profilem.



S VÝBĚREM NEJVHODNĚJŠÍ KONZOLE VÁM PORADÍME
VÍCE VARIANT K DISPOZICI (DLE VELIKOSTI, NOSNOSTI APOD.)



ZÁRUČNÍ PODMÍNKY – SORTIMENT KAPITOL 1.–6. TOHOTO KATALOGU

NOSRETI velkoobchod s.r.o. poskytuje zákonnou záruční dobu v délce:

- 12 měsíců od data prodeje u výrobků pro použití v provozovnách / gastro zařízení
- 12 měsíců zvýhodněný servis – nutná registrace do 21 dní od nákupu zboží na webových stránkách www.nosreti-velkoobchod.cz/servis

DŮLEŽITÉ UPOZORNĚNÍ:

Výrobky se záruční dobou 12 měsíců nebo 12 + 12 měsíců jsou určeny pro poskytování služeb v rámci podnikatelské činnosti. Pro uplatnění záruční doby nebo zvýhodněného servisu musí být splněny následující záruční podmínky:

- 1 x za 6 měsíců kontaktujte servis NOSRETI velkoobchod s.r.o., ten zajistí záruční prohlídku výrobku, která bude zapsána do vašeho záručního listu. Cena této prohlídky je 600 Kč bez DPH a bez cestovného.
- Povinnost záručních prohlídek je uvedena v záručním listu NOSRETI velkoobchod s.r.o.

Ochrana životního prostředí

NOSRETI velkoobchod s.r.o. se řadí mezi společnosti, které podnikají v souladu s právními a ekologickými trendy chránícími naše životní prostředí. Tím nejlepším a nyní i nejjednodušším, co můžete i vy pro své zdraví, přírodu a ekologii udělat, je odevzdat obalový materiál Vámi zakoupeného výrobku a starý vyřazený spotřebič na některém z míst k tomu určených.

Likvidace obalu nového spotřebiče

V návaznosti na povinnosti dle zákona o obalech (č.477/2002 Sb., v platném znění) přispívá společnost NOSRETI velkoobchod s.r.o. autorizované obalové společnosti EKO-KOM, se kterou má uzavřenou smlouvu o sdruženém plnění. Všechny použité obalové materiály lze bezpečně zlikvidovat. Kartony odevzdejte do sběrný papíru. Fólie PE a obložení PS neobsahuje látky škodlivé pro ovzduší. Aby mohly být tyto recyklovatelné látky znovu využity, odevzdejte je na místa určená v obci k jejich sběru. Bližší informace zjistíte na Vašem obecním úřadě. Likvidace starého spotřebiče

V návaznosti na povinnosti dle zákona o odpadech (č.185/2001 Sb., v platném znění) je NOSRETI velkoobchod s.r.o. účastníkem kolektivního systému likvidace a recyklace elektroodpadu. Od roku 2005 máte nárok při zakoupení nového elektrozařízení (dále jen spotřebiče) odevzdat zdarma starý vysloužilý spotřebič odpovídajícího druhu v místě k tomu určeném, případně později můžete tyto výrobky odevzdat ve sběrných dvorech. Kompletní seznam sběrných míst naleznete na <https://www.asekol.cz/asekol/sberna-mista/>. Výrobky obsahují izolační plyny a chladivo, které musí být odborně zlikvidováno. Dbejte prosím na to, abyste při manipulaci a případném převozu nepoškodili potrubí chladicího okruhu, mohlo by dojít k úniku chladiva. Spotřebič určený k likvidaci musí obsahovat všechny konstrukční části, aby bylo možné bezpečně zajistit jeho ekologické zpracování, využití nebo odstranění. Nezbytnou součástí Vámi zakoupeného spotřebiče je řádně potvrzený záruční list, který si ponechejte po celou dobu používání výrobku. Z výrobku nikdy neodstraňujte štítek s výrobním číslem, slouží spolu se záručním listem k identifikaci výrobce - dovozce, který je zodpovědný za ekologickou likvidaci. Spotřebič nesmí být přidán do běžného komunálního odpadu nebo na skládky!



Ve spolupráci s Českou pojišťovnou a.s. nabízí NOSRETI velkoobchod s.r.o. (dále také jen „dodavatel“) k této zákonné záruce možnost poskytnutí pojištění bezplatného servisu na dalších navazujících 36 měsících.

Poskytnutí bezplatného servisu (dále jen „PBS“) se týká vybraných výrobků určených pro použití v provozovnách a domácnostech a je poskytováno za níže uvedených podmínek:

1. Pro vznik nároku na PBS je nutná registrace spotřebitele-uživatele **při zaslání objednávky** na adrese www.nosreti-velkoobchod.cz/servis. Poté bude spotřebiteli-uživateli zasláno zboží a certifikát, který ho bude opravňovat k uplatnění práv plynoucích z PBS na vybrané výrobky značek Tefcold, NORDline, Vestfrost, Byfal, Juka, Zoin, Icematic, Polair.
2. PBS je poskytováno fyzickým i právnickým osobám, registrace musí být vždy na konkrétní osobu a je nepřenositelná.
3. PBS kryje nebezpečí možného vzniku pojistné vady výrobku.
4. PBS se vztahuje pouze na vybrané výrobky značek Tefcold, NORDline, Vestfrost, Polair, Juka, Zoin, Byfal a Icematic, které jsou uvedeny při registraci PBS na výše uvedených webových stránkách a za splnění podmínek uvedených v tomto dokumentu.
5. V rámci PBS vzniká dodavateli povinnost uhradit spotřebiteli-uživateli náklady vzniklé odstraněním vady/opravou výrobku, na který se vztahuje PBS, pokud k výskytu vady došlo v období trvání PBS a za předpokladu, že spotřebitel-uživatel dodržel všechny záruční podmínky uvedené dodavatelem. Vadou se pro tyto účely rozumí nepředvídatelné výrobní vady – vnitřní mechanické nebo elektrické poruchy výrobku způsobené selháním některé ze součástí výrobku, které způsobí nefunkčnost výrobku a které pro obnovení původní funkčnosti vyžadují opravu nebo výměnu.
- 5.1 Nárok na PBS počíná plynout bezprostředně po skončení běhu zákonné záruční doby výrobku a trvá po dobu následujících 36 měsíců, jejichž uplynutím skončí.
6. **Postup při hlášení závady**
 - 6.1 PBS lze uplatnit pouze na vybrané výrobky značek Tefcold, NORDline, Vestfrost, Byfal, Juka, Zoin, Icematic, Polair, které jsou dováženy a distribuovány dodavatelem, byly zakoupeny po 1. 7. 2014 a splňují uvedené podmínky.

6.2 Práva a povinnosti dodavatele a spotřebitele-uživatele v období PBS se přiměřeně řídí příslušnými ustanoveními Občanského zákoníku, které upravují zákonnou záruční dobu, s následujícími výjimkami:

- PBS začíná plynout prvním dnem následujícím po skončení zákonné záruční doby a končí uplynutím 3 let (36 měsíců) od tohoto dne. Uplatněním reklamace nedochází k prodloužení období PBS, tj. PBS se neprodlužuje o dobu, kdy je výrobek v reklamaci,
- při reklamaci v rámci PBS je spotřebitel-uživatel povinen předložit doklad o zakoupení výrobku, záruční list a certifikát vystavený dodavatelem,
- nároky z PBS je nutno uplatňovat přímo u dodavatele, na telefonním čísle nebo e-mailu uvedeném na záručním listu dodavatele,
- spotřebitel-uživatel nemá v rámci PBS nárok na výměnu vadného výrobku za nový nebo jiný výrobek, odstoupení od kupní smlouvy ani náhradu škody vzniklé nemožností výrobek užívat z důvodu vady či nefunkčnosti, spotřebiteli-uživateli svédčí výlučně nároky uvedené v těchto podmínkách,
- reklamace v rámci PBS bude vyřízena ve lhůtě nejpozději do 45 dnů.

6.3 PBS se sjednává se spoluúčastí spotřebitele-uživatele ve výši 500 Kč bez DPH na každé jednotlivé odstranění vady výrobku. Dodavatel tedy spotřebiteli-uživateli nahradí náklady podle bodu 5. těchto podmínek po odečtení uvedené částky.

6.4 Je-li výrobek, na nějž se vztahuje PBS neopravitelný, poskytne dodavatel spotřebiteli-uživateli plnění ve výši časové ceny výrobku. Časová cena je stanovena dle následující tabulky:

Doba od prodeje výrobku	Časová cena
> 1 rok a ≤ 2 roky	78 % z ceny bez DPH
> 2 roky a ≤ 3 roky	55 % z ceny bez DPH
> 3 rok a ≤ 4 roky	40 % z ceny bez DPH
> 4 rok a ≤ 5 let	30 % z ceny bez DPH

6.5 Prodloužená záruční doba je nepřenosná a nepřevoditelná. V případě převodu anebo přechodu vlastnického práva k výrobku PBS zaniká!

7. Výluky

PBS se nevztahuje:

- na běžné opotřebení výrobku nebo mechanické poškození, např. žárovky, police, nosné lišty polic, rukojeti a závěsy dveří, těsnění dveří, čela a šuplíky,
- na vady způsobené zanedbanou nebo nesprávnou údržbou nebo nesprávným užíváním výrobku v souladu s návodem k použití předaným spolu s výrobkem, včetně pravidelných servisních / garančních prohlídek (pokud jsou stanoveny v záručním listu),
- na vady zapříčiněné vnějšími vlivy působícími na výrobek,
- na běžné opotřebení věci a závady způsobené provozem (např. těsnění, apod.),
- na neodstranitelné vady, pokud nebrání tomu, aby věc mohla být řádně užívána jako věc bez vady,
- na výrobní vady odstraňované v rámci hromadných akcí výrobce,
- na škody vzniklé v nepřímé příčinné souvislosti s vadou,
- škody na výrobcích určité značky či typu, pokud toto zboží výrobce, případně pojištěný, stáhnul z trhu z důvodu výrobní či jiné vady,
- na mechanické poškození výrobku způsobené cizím zaviněním,
- pokud byl na výrobku proveden neodborný zásah neoprávněnou osobou,
- na spotřebiče s napájením 400 V, pokud nebyly uvedeny do provozu odbornou firmou,
- vznikla-li závada při dopravě k uživateli, vadné bytové instalaci, nesprávným zacházením, údržbě či jiným zanedbáním péče o výrobek,
- pokud kuchyňská linka nebo jiná linka, do které je výrobek zabudovaný, nesplňuje technické parametry požadované v návodu na použití,
- je-li výrobek vadný z důvodu použití neoriginálního příslušenství a náhradních dílů,
- na škody vzniklé živelnými událostmi, při přepravě a úmyslným poškozením,
- ve všech ostatních případech, kdy nevzniká povinnost poskytnout PBS na součásti výrobků, které nejsou jeho originální součástí nebo neodpovídají originálnímu katalogu výrobce (originální náhradní díly), nebo byly individuálně upraveny,
- na povrchové a estetické závady.

8. Ceny za PBS

8.1 Cenou výrobku se rozumí jeho prodejní cena bez DPH uvedená na daňovém dokladu, který byl spotřebiteli-uživateli vystaven při prodeji dodavatelem.

8.2 Za sjednání PBS uhradí spotřebitel-uživatel na každý výrobek registrovaný do PBS pro jednu a všechny vady vyskytnuvší se na výrobku částku odpovídající ceně výrobku ve dvou cenových pásmech:

Cena výrobku	Cena PBS
a) 10 000 – 20 000 Kč	680 Kč
b) 20 001 – 50 000 Kč	1 080 Kč

Uvedené ceny jsou bez DPH.

9. Plnění v rámci PBS

9.1 Dodavatel neposkytne plnění, jestliže:

- spotřebitel-uživatel nemůže prokázat, že výrobek byl od uzavření kupní smlouvy servisován podle doporučení výrobce,
- spotřebitel-uživatel při oznámení vady výrobku (reklamací) předloží nepravdivé nebo neúplné informace.

9.2 V případě sporu při vyřizování reklamací se obě smluvní strany dohodnou na jmenování soudního znalce, který vypracuje odborný posudek. Bude-li se podle odborného posudku jednat o vadu výrobku uplatnitelnou v rámci PBS, ponese náklady na vypracování tohoto posudku dodavatel. V opačném případě ponese náklady na vypracování tohoto posudku spotřebitel-uživatel.

9.3 Jestliže po vyplacení náhrady nákladů bude zjištěno, že předmětná vada není vadou uplatnitelnou v rámci PBS dle rozsahu a znění těchto podmínek, je spotřebitel-uživatel povinen vrátit dodavateli vyplacenou částku, kterou dodavatel vyplatil jako náhradu nákladů, a to do 30 dnů od sdělení této skutečnosti dodavatelem.

10. Spotřebitel-uživatel svou registrací uděluje v souladu se zákonem č. 101/2000 Sb., o ochraně osobních údajů, v pl. zn. dodavateli – společnosti NOSRETI velkoobchod s.r.o. souhlas se zpracováním všech poskytnutých osobních údajů, a to pro účely sjednání pojištění dodavatele s pojišťovnou, realizace závazků společnosti NOSRETI velkoobchod s.r.o. jako dodavatele vyplývajících z PBS a dále pro marketingové účely, tj. nabízení výrobků a služeb, včetně zasílání informací o pořádaných akcích, výrobcích a jiných obchodních aktivitách, jakož i zasílání obchodních sdělení prostřednictvím elektronických prostředků dle zákona č. 480/2004 Sb. Tento souhlas je udělován dobrovolně, avšak může být kdykoli ze strany spotřebitele-uživatele písemně odvolán, a to na adrese společnosti NOSRETI velkoobchod s.r.o.

11. Dodavatel si vyhrazuje právo na změnu podmínek PBS s účinností od zveřejnění změny. Pro odstranění případných nejasností platí, že na výrobek se vztahují podmínky PBS účinné v době registrace spotřebitele-uživatele.

ZÁRUČNÍ PODMÍNKY – TEPELNÁ ČERPADLA

Vážený zákazníku,

jsme velmi potěšeni, že jste se rozhodli zakoupit naše tepelné čerpadlo, a tím jste projevili důvěru společnosti NOSRETI velkoobchod s.r.o. Aby Vám náš výrobek spolehlivě, kvalitně a dlouho sloužil k Vaší spokojenosti, je nutné dodržet několik základních podmínek. Každé tepelné čerpadlo musí mít pravidelnou kontrolu, údržbu a servis, včetně dodržování provozních podmínek. Je zapotřebí, aby zařízení bylo jednou ročně prohlédnuto a seřízeno odbornou firmou (servisním technikem), která má oprávnění od firmy NOSRETI velkoobchod s.r.o.

1. ZÁRUČNÍ DOBA

Záruční doba na tepelné čerpadlo NORDline počíná běžet ode dne převzetí výrobku spotřebitelem, který je povinen zkontrolovat, zda není výrobek mechanicky poškozen, neboť na pozdější reklamace nebude brán zřetel. Prodejce poskytuje spotřebiteli na zakoupený výrobek podle účelu použití záruční dobu a zvýhodněný servis v délce a rozsahu uvedeném v záručním listu. Doba trvání záruční doby a zvýhodněného servisu je uvedena na titulní straně v kolonce záruka. Zařízení musí být uvedeno do provozu mechanikem NOSRETI velkoobchod s.r.o. nebo servisem certifikovaným společností NOSRETI velkoobchod s.r.o. Základní záruční doba na tepelná čerpadla značky NORDline, dodávaná firmou NOSRETI velkoobchod s.r.o., je 24 měsíců a je dále doplněno o zvýhodněný servis (dle podmínek viz níže).

2. ZVÝHODNĚNÝ SERVIS

NOSRETI velkoobchod s.r.o. od 1. 1. 2020 poskytuje zvýhodněný servis na kompresor tepelného čerpadla v délce 36 měsíců nebo 60 měsíců za níže uvedených podmínek. „Zvýhodněný servis“ **musí být objednan již při nákupu tepelného čerpadla**. Zvýhodněný servis na tepelná čerpadla NORDline lze vybrat těmito způsoby:

Délka (roky)		ZDARMA – UZNÁNÍ ZA PODMÍNEK ROČNÍCH SERVISNÍCH KONTROL	PŘÍPLATEK – UZNÁNÍ ZA PODMÍNEK ROČNÍCH SERVISNÍCH KONTROL	TYP VÝROBKU
+ 3	na kompresor, nutná registrace www.nosreti-velkoobchod.cz/servis/	ANO	-	WWBA 9,5 H-B-S WWBA 13,5 H-B-S WWBA 19,5 H-B-S
+ 5	na kompresor	-	5 000 Kč bez DPH	WWBA 9,5 H-B-S
+ 5	na kompresor	-	7 000 Kč bez DPH	WWBA 13,5 H-B-S
+ 5	na kompresor	-	9 000 Kč bez DPH	WWBA 19,5 H-B-S
+ 3	na kompresor, nutná registrace www.nosreti-velkoobchod.cz/servis/	ANO	-	N8A
+ 5	na kompresor	-	5 000 Kč bez DPH	N8A
+ 3	na kompresor, nutná registrace www.nosreti-velkoobchod.cz/servis/	ANO	-	N6B, N10B, N17B
+ 5	na kompresor	-	5 000 Kč bez DPH	N6B
+ 5	na kompresor	-	7 000 Kč bez DPH	N10B
+ 5	na kompresor	-	9 000 Kč bez DPH	N17B

Zvýhodněný servis nemá charakter záruční doby, spotřebiteli nevzniká nárok na odstoupení od kupní smlouvy. Doba zvýhodněného servisu, uvedená na přední straně záručního listu, počíná běžet ukončením záruční doby, při dodržení podmínek záruky. Zvýhodněným servisem se rozumí poskytnutí vybraného náhradního dílu, v tomto případě kompresoru, zdarma. Práci spojenou s výměnou, ostatní materiál a cestovné mechanika hradí spotřebitel.

Registrace zvýhodněného servisu se provádí výhradně prostřednictvím webových stránek

<https://www.nosreti-velkoobchod.cz/servis/> do 21 dnů od koupě výrobku.

3. PODMÍNKY UPLATNĚNÍ ZÁRUČNÍ DOBY A ZVÝHODNĚNÉHO SERVISU

- spuštění a uvedení do provozu musí být provedeno mechanikem NOSRETI velkoobchod s.r.o. nebo servisem pověřeným a certifikovaným společností NOSRETI velkoobchod s.r.o.
- pokud je tepelné čerpadlo instalováno v provedení MONOBLOK, musí být topný systém naplněn nemrznoucí směsí (doporučená koncentrace dle výrobce směsi a výrobce topného systému)
- pokud je tepelné čerpadlo instalováno v provedení SPLIT, dělení tepelného čerpadla provede mechanik NOSRETI velkoobchod s.r.o. před vyskladněním tepelného čerpadla
- identifikaci závady a opravu v období zvýhodněného servisu musí provést mechanik NOSRETI velkoobchod s.r.o. nebo smluvní servis prověřený a certifikovaný společností NOSRETI velkoobchod s.r.o.
- pro uplatnění zvýhodněného servisu na kompresor jsou povinné zpoplatněné záruční prohlídky každých 12 měsíců, které se musí hlásit na servisní středisko NOSRETI velkoobchod s.r.o. Vedoucí servisu určí, zda prohlídku provede mechanik NOSRETI velkoobchod s.r.o. nebo servis pověřený NOSRETI velkoobchod s.r.o. Každá záruční prohlídka musí být zapsána do příslušné kolonky záručního listu. Cena záruční prohlídky se řídí ceníkem NOSRETI velkoobchod s.r.o., platným v daném roce

Záruka se nevztahuje

- na mechanické poškození kompresoru při nesprávné manipulaci
- na poškození kompresoru mrazem z důvodu absence protimrazového systému (tj. nutnost použití nemrznoucí směsí v topném systému nebo rozdělení jednotky)

4. VADY V ZÁRUČNÍ DOBĚ

Projeví-li se na výrobku během záruční doby vada, má spotřebitel právo, aby tato vada byla včas a bezplatně odstraněna, případně není-li to vzhledem k povaze vady neúměrné, může spotřebitel požadovat výměnu výrobku, týká-li se vada jen součásti výrobku, může spotřebitel požadovat výměnu této součásti. Není-li takový postup možný, může spotřebitel požadovat přiměřenou slevu z ceny výrobku, nebo při významném rozporu s kupní smlouvou může od této smlouvy odstoupit. Právo ze záruky, případně zvýhodněného servisu, uplatňuje spotřebitel u servisu NOSRETI velkoobchod s.r.o., který posoudí oprávněnost reklamace a v případě uplatnění práva na opravu tuto opravu bezplatně ZAJISTÍ. Při uplatnění jiných práv ze záruky řeší spotřebitel reklamaci s prodejcem.

5. PŘEDMĚT ZÁRUKY

Předmětem záruky jsou vady způsobené chybou výroby nebo vadou materiálu. **Záruka se nevztahuje na běžné opotřebení výrobku.**

Záruka platí při splnění následujících podmínek:

- byly dodrženy všechny pokyny uvedené v návodu na použití tepelného čerpadla, záručním listu a jiné průvodní dokumentaci (např. správná instalace a obsluha), dále pokyny uvedené na výrobku samostatně (nalepené štítky a výstražná upozornění)
- záruční opravy musí být prováděny firmou NOSRETI velkoobchod s.r.o. nebo servisem pověřeným firmou NOSRETI velkoobchod s.r.o.
- musí být předložen řádně vyplněný záruční list s potvrzenými záručními prohlídkami, doklad o zakoupení a protokol o odborné montáži (viz bod 3)
- výrobek byl používán výhradně v souladu se svým určením

6. DŮVODY K NEUZNÁNÍ REKLAMACE

- nepředložení řádně vyplněného záručního listu s potvrzenými záručními prohlídkami, dokladu o zakoupení a protokolu o odborné montáži (viz bod 3)
- neoprávněná manipulace se záručním listem a dokladem o zakoupení výrobku (přepisování apod.)
- závada byla způsobena vnějšími podmínkami (např. poruchami v elektrické síti nebo bytové instalaci, ohněm, vodou, statickou elektřinou, přepětím v elektrorozvodné síti)
- závada byla způsobena:
 - mechanickým poškozením výrobku nebo jeho částí
 - nesprávnou obsluhou výrobku nebo neodborným zásahem třetí osoby
 - neodbornou instalací výrobku
 - používáním výrobku v rozporu s jeho určením
 - živelnou událostí nebo nevhodným skladováním

Ochrana životního prostředí

NOSRETI velkoobchod s.r.o. se řadí mezi společnosti, které podnikají v souladu s právními a ekologickými trendy chránícími naše životní prostředí. Tím nejlepším a nyní i nejjednodušším, co můžete i vy pro své zdraví, přírodu a ekologii udělat, je odevzdat obalový materiál Vámi zakoupeného výrobku a starý vyřazený spotřebič na některém z míst k tomu určených.

Likvidace obalu nového spotřebiče

V návaznosti na povinnosti dle zákona o obalech (č.477/2002 Sb., v platném znění) přispívá společnost NOSRETI velkoobchod s.r.o. autorizované obalové společnosti EKO-KOM, se kterou má uzavřenou smlouvu o sdruženém plnění. Všechny použité obalové materiály lze bezpečně zlikvidovat. Kartony odevzdejte do sběrný papíru. Fólie PE a obložení PS neobsahuje látky škodlivé pro ovzduší. Aby mohly být tyto recyklovatelné látky znovu využity, odevzdejte je na místa určená v obci k jejich sběru. Bližší informace zjistíte na Vašem obecním úřadě. Likvidace starého spotřebiče

V návaznosti na povinnosti dle zákona o odpadech (č.185/2001 Sb., v platném znění) je NOSRETI velkoobchod s.r.o. účastníkem kolektivního systému likvidace a recyklace elektroodpadu. Od roku 2005 máte nárok při zakoupení nového elektrozařízení (dále jen spotřebiče) odevzdat zdarma starý vysloužilý spotřebič odpovídajícího druhu v místě k tomu určeném, případně později můžete tyto výrobky odevzdat ve sběrných dvorech. Kompletní seznam sběrných míst naleznete na <https://www.asekol.cz/asekol/sberna-mista/>. Výrobky obsahují izolační plyny a chladivo, které musí být odborně zlikvidováno. Dbejte prosím na to, abyste při manipulaci a případném převozu nepoškodili potrubí chladicího okruhu, mohlo by dojít k úniku chladiva. Spotřebič určený k likvidaci musí obsahovat všechny konstrukční části, aby bylo možné bezpečně zajistit jeho ekologické zpracování, využití nebo odstranění. Nezbytnou součástí Vámi zakoupeného spotřebiče je řádně potvrzený záruční list, který si ponechejte po celou dobu používání výrobku. Z výrobku nikdy neodstraňujte štítek s výrobním číslem, slouží spolu se záručním listem k identifikaci výrobce - dovozce, který je zodpovědný za ekologickou likvidaci. Spotřebič nesmí být přidán do běžného komunálního odpadu nebo na skládky!

Důležité upozornění: Záruční doba a zvýhodněný servis na kompresor se nevztahuje na použití tepelného čerpadla pro rekuperaci tepla z restaurací, jídelen a vývařoven. V tomto případě je tepelné čerpadlo používáno v rozporu s jeho určením a může dojít k nevratnému poškození (nasávání mastných nečistot).